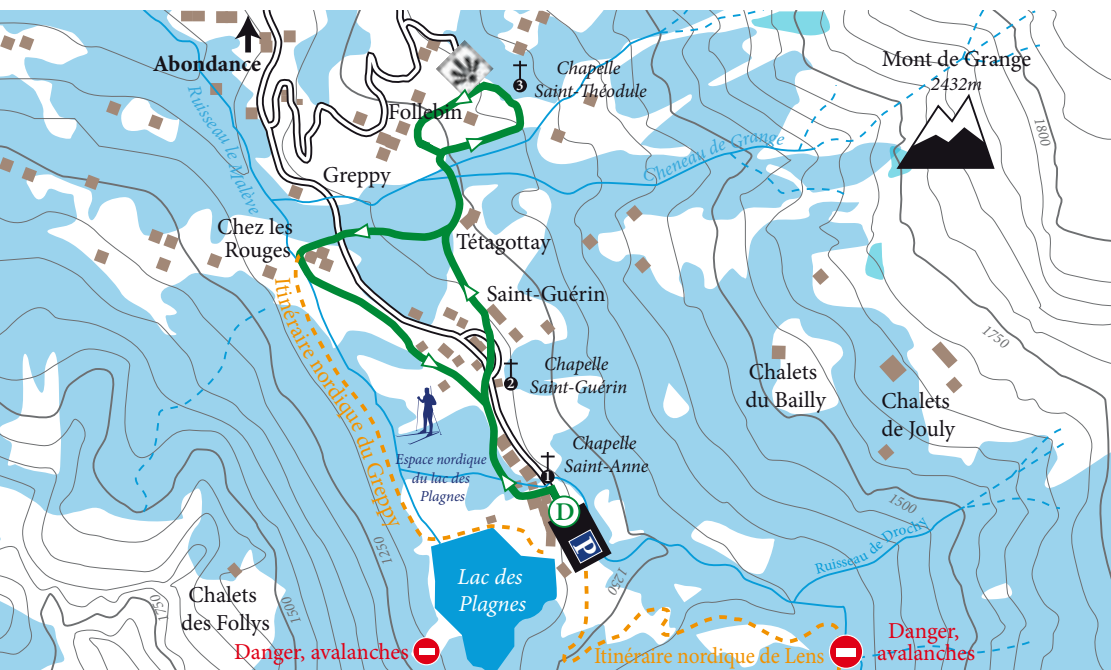


1 Abondance

Chapelles et oratoires



D Lieu de départ Parking du lac des Plagnes

🕒 Durée 2h30

🏔️ Dénivelé positif 250 m

🏔️ Difficulté Facile

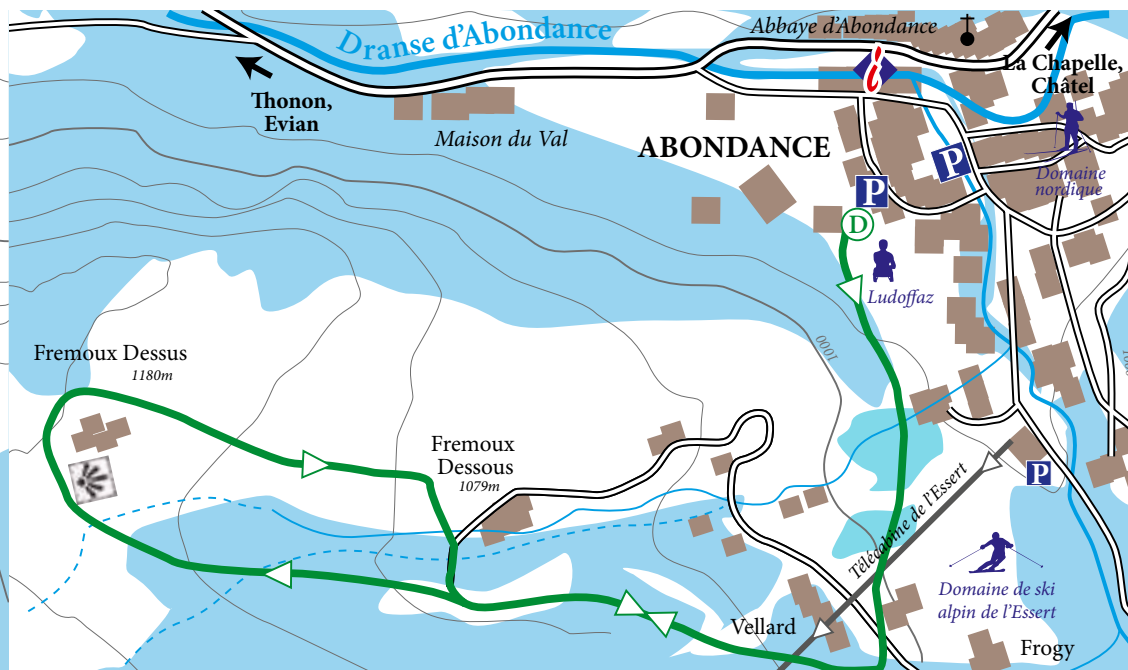


Itinéraire Depuis le parking du lac des Plagnes, descendez en direction de la chapelle Saint-Anne en face de laquelle vous vous engagez sur votre gauche, sur un sentier en lisière de forêt. Traversez la route au niveau de la chapelle Saint-Guérin puis montez jusqu'aux chalets de Tétagottay. Le sentier se prolonge en forêt jusqu'à un oratoire puis à découvert vers la chapelle Saint-Théodule. De là, vous redescendez en direction des fermes de Follebin et retrouvez une partie du sentier de montée jusqu'aux chalets de Tétagottay. Descendez ensuite en direction de Chez Les Rouges, traversez la route et retrouvez le sentier qui mène au lac des Plagnes. Tout au long de l'itinéraire, vous découvrirez le patrimoine bâti (fermes, chalets, oratoires, chapelles) qui fait la richesse de la vallée d'Abondance. Pour plus d'informations, un document est disponible auprès des guides du cloître de l'Abbaye.

Tél. 04 50 81 60 54

2 Abondance

Frémoux



D Lieu de départ Plaine d'Auffaz

🕒 Durée 1h45

🏔️ Dénivelé positif 250 m

🏔️ Difficulté Facile



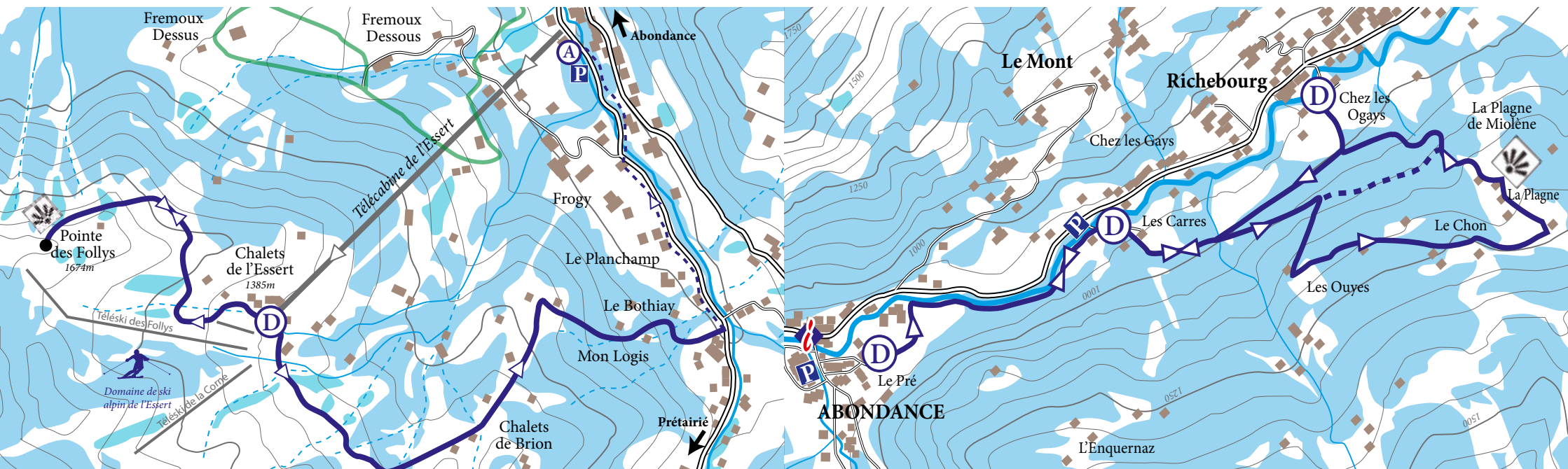
Itinéraire Depuis le parking, engagez-vous sur le sentier à droite de la piste de luge d'Auffaz. Poursuivez en lisière de forêt puis traversez le pont vous conduisant dans un vaste pré. Rejoignez la route plus haut sur votre droite puis montez en forêt en longeant le ruisseau qui vous mènera à la ferme du Vellard. Empruntez le large chemin sur votre droite jusqu'à une première intersection et suivez le sentier face à vous, en direction de Frémoux dessus. Entre les habitations, gagnez le pré sur votre droite pour entamer votre descente vers Fremoux Dessous en longeant la ligne électrique. De là, suivez le chemin sur votre droite pour retrouver l'itinéraire de montée vous conduisant à Vellard et enfin à Abondance.

3 Abondance

Domaine de l'Essert

4 Abondance

Versant forestier



- D **Lieu de départ** Sommet de la télécabine de l'Essert
- 🕒 **Durée** 3h
- ⬆️ **Dénivelé positif** 300 m
- 🏔️ **Difficulté** Moyenne



Itinéraire Empruntez la télécabine de l'Essert pour rejoindre le départ du sentier qui se trouve au bas du téléski de Petit Frémoux. Dirigez-vous vers les chalets de l'Essert puis montez en direction de la forêt que vous longez jusqu'à la crête. Suivez cette dernière (attention à ne pas trop s'approcher du bord de la corniche) jusqu'au relais (antennes). Redescendez par le même chemin jusqu'à la gare de la télécabine. Passez au-dessus du bâtiment où se trouve le restaurant de l'Essert et poursuivez en direction des téléskis de la Corne. Traversez ensuite la piste de montée du téléski du Lac vers les chalets de Brion. Continuez en direction des chalets de Mon Logis et de Bothiay jusqu'à Charmy l'Envers puis prenez la route à gauche en direction d'Abondance jusqu'au parking de la télécabine. *Votre randonnée emprunte une partie du domaine skiable de l'Essert. Il est recommandé de ne pas marcher sur les pistes réservées aux skieurs. Les forfaits pour accéder à la télécabine sont en vente aux caisses des remontées mécaniques.*

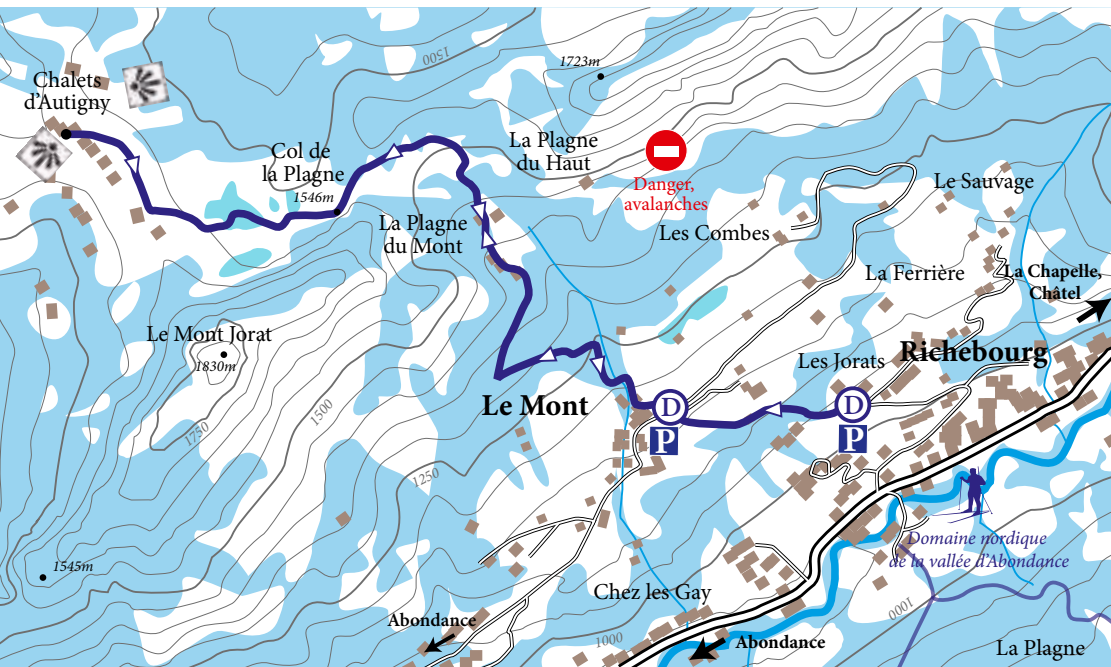
- D **Lieu de départ** Le Pré, Les Carres, Les Ogay
- 🕒 **Durée** 3h (depuis Le Pré)
- ⬆️ **Dénivelé positif** 300 m
- 🏔️ **Difficulté** Moyenne



Itinéraire À partir du Pré, empruntez l'itinéraire piéton des bords de Dranse en direction de La Chapelle d'Abondance. Au niveau du lieu-dit "les Carres", suivez le sentier qui monte à travers la forêt jusqu'au chalet "les Ouyes". Continuez sur le sentier à plat qui vous mènera au chalet du Chon puis descendez dans une zone découverte traversant l'alpage de la Plagne. Poursuivez votre descente jusqu'au point d'altitude 1012m où vous bifurquez à gauche avant de retrouver votre itinéraire de montée. *Autres départs possibles : les Carres et les Ogays.*

5 Abondance

Les chalets d'Autigny



D Lieu de départ Le Mont ou Richebourg (chèvrerie des Prolets)

D Durée 3h30

D Dénivelé positif 400 m

D Difficulté Moyenne



Itinéraire Depuis le hameau du Mont, montez en direction du Col de la Plagne. Au col, rejoignez les chalets d'Autigny par un chemin plus à plat qui vous offrira de magnifiques points de vue sur les falaises du Mont-Chauffé. Le retour à votre point de départ se fait selon le même itinéraire. Au départ de Richebourg, rejoignez l'itinéraire principal par le sentier qui passe au-dessus de la chèvrerie des Prolets.

